

# スマイル(^-^)つながるプロジェクト

はじめての子育てでは、ご近所に子どもと一緒にいける場所や子育て仲間が増えるとても心強いですよね。

そこで今回はみなとみらい近隣エリアで

仲間と、地域と(^-^)つながるプロジェクト

がスタートします!

西区のみなとみらい近隣のエリアにお住いで、はじめて子育てをしている0歳児親子を対象に全4回の講座を行います。

- ・ 対 象：西区(みなとみらい近隣のエリア)在住の0歳児(第1子)の親子(1歳以上でお引越してきた方などはお相談ください)
- ・ 日 程：\*予定が変更・中止になる場合があります。あらかじめご了承ください。

	日時	会場
第1回	R4年1月18日(火)10:00~11:30	スマイル・ポート
第2回	R4年1月25日(火)10:00~11:30	スマイル・ポート
第3回	「地域にお出かけウィーク」(お家から行きやすい場所を選べます)~地域の親子の居場所の開催日~*予定が変更・中止になる場合があります。	
第4回	R4年2月5日(土)13:30~15:00	スマイル・ポート

・ 内 容：

第1回「はじめましての会」

自己紹介、親子でふれあい遊びを交えながらの交流会です。

第2回「パートナーさんとあそぼう！」

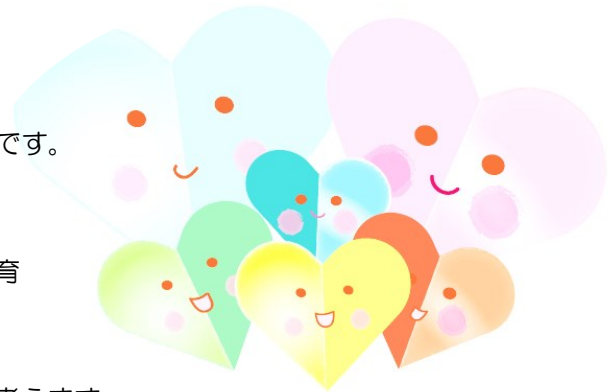
横浜子育てパートナーを交えて、子育てについてのおしゃべりの会です。地域の親子の居場所についてもお話しします。

第3回「地域にお出かけウィーク」

お住いの地域の子育てサロンや親子のつどいの広場、保育園の子育て支援室、子育てサークルなど親子の居場所にお出かけします。

第4回「また会いましょうの会」

地域にお出かけウィークの報告、家族と子どもを守る防災について考えます。ファミリーでのご参加もお待ちしております！



- ・ 定 員：各回6組程度
- ・ 申 込 み：12月8日(水)~R4年1月8日(土)メールまたはお電話か直接スマイル・ポートで  
スマイル・ポートTEL:045-264-4355(9:30~15:30 日・月曜祝日休み)

メールでの申込み e-mail アドレス：online@smile-port.jp

★メールに下記を記載してお送りください。

件名：スマイルつながるプロジェクト申し込み

本文に①保護者の氏名 ②お子さんのお名前 ③お子さんの月齢 ④お住まいの地域(西区 町まで)

⑤連絡先電話番号&メールアドレス ⑥スマイル・ポートの登録の有無