

# 親子であそぼ！

日時：令和8年1月14日(水) 10:00～11:30

場所：浅間台地域ケアプラザ多目的ホール

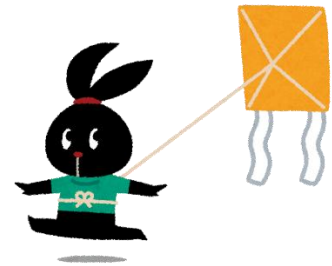
参加費：無料

持ち物：飲み物

定員：10組(予約制)

対象：未就園児のお子様・保護者

内容：凧作り



# ひだまりwithびすけっと

日時：令和8年1月22日(木) 10:30～11:30

場所：おひさまプラザ(西区浅間町5-375-1)

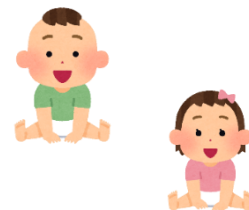
参加費：無料

持ち物：飲み物、必要な方は上履き

定員：10組(予約制)

対象：未就園児のお子様・保護者

内容：新聞紙あそび、わらべ歌、絵本読み聞かせ など



体調のすぐれない場合は、無理せず、講座やサークル等はお休みくださいますようお願い申し上げます。

都合などによりプログラムが変更することがありますのでご了承ください。

お問合せ・お申込み 浅間台地域ケアプラザ

地域交流担当 ☎ 311-7200

✉ [matsui@hamano.or.jp](mailto:matsui@hamano.or.jp)